



Kundenservice Energie/Media
 6780 Schruns, Bahnhofstraße 15a+b
 Tel.: +43 (5556) 9000
 Fax: +43 (5556) 9000 - 86200
 Email: kundenservice@montafonerbahn.at

Geschäftszeiten:
 Montag bis Freitag 08:00 - 12:00 Uhr

Im Störfungsfall erreichbar unter +43 (5556) 9000

Herrn
 Ing. Cornelis Catsburg
 Nirastraße 13/1
 6774 Tschagguns

Wichtig bei Rückfragen
 Kundennummer 10353573
 Vertragskonto 23054002
 Rechnungsnummer 36696728
 Rechnungsdatum 31.08.2024

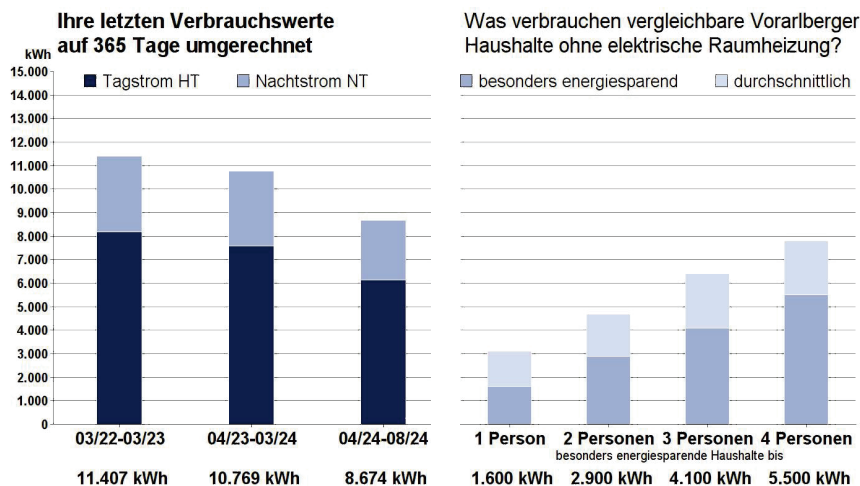
Strom - Monatsrechnung

Zeitraum 01.08.2024 - 31.08.2024

Verbrauchsstelle: 6774 Tschagguns, Nirastraße 13 Eigentümergeinschaft Nirastraße 13 - Haushalt

Produkt: Strom TagNacht		Betrag €
Energie (Tagstrom 475 kWh, Nachtstrom 234 kWh)	709 kWh	77,58
Netz		39,40
Abgaben		0,71
Stromkostenzuschuss Bund gem. §§ 4, 5 SKZG (USt-frei)		-2,32
Stromkostenzuschuss Land gem. §§ 3, 4 L-SKZG (USt-frei)		-21,27
Abrechnungsbetrag exkl. USt.		94,10
0 % USt. von -23,59 €		0,00
20 % USt. von 117,69 €		23,54
Zu zahlender Betrag	Wird ab 16.09.2024 abgebucht	117,64

Der zu zahlende Betrag wird vom Konto mit der IBAN AT40***7657 mit Mandatsreferenz VP10110013103535730001 abgebucht.



Detailinformation

Zeitraum	01.08.2024 - 31.08.2024
Produkt	Strom TagNacht
Zählpunkt	AT 006220 06774 00000000000680401300
Netzbetreiber	Montafonerbahn Aktiengesellschaft (Netzbetreibercode: AT006220)
Netznutzung / Lastprofil	Netzebene 7, Grundpreis, Doppeltarif / H0 AT - Haushalt
vereinbartes Netznutzungsrecht	12,8 kW
Tagstrom HT	Sonntag-Freitag 06:00-22:00 Uhr, Samstag 06:00-13:00 Uhr
Nachtstrom NT	Sonntag-Freitag 22:00-06:00 Uhr, Samstag 13:00 - Sonntag 06:00 Uhr

ABLESEDATEN

	Zeitraum	Zählerstand alt	Zählerstand neu	Menge
TAGSTROM				
Zählernummer 1KFM0200124115/3				kWh
Stand Fernablesung	01.08.24 - 31.08.24	22.983	23.458	475
Tagstrom				475
NACHTSTROM				
Zählernummer 1KFM0200124115/4				kWh
Stand Fernablesung	01.08.24 - 31.08.24	9.148	9.382	234
Nachtstrom				234

ABRECHNUNGSDATEN

	Zeitraum	Verrechnungsbasis	Verrechnungspreis	€ exkl. USt.
ENERGIE				
Grundpreis	01.08.24 - 31.08.24	31 Tage	21,000 €/Jahr	1,78
Tagstrom	01.08.24 - 31.08.24	475 kWh	17,9000 ct/kWh	85,03
Sonderrabatt	01.08.24 - 31.08.24	475 kWh	6,5000 ct/kWh	-30,88
Nachtstrom	01.08.24 - 31.08.24	234 kWh	15,7500 ct/kWh	36,86
Sonderrabatt	01.08.24 - 31.08.24	234 kWh	6,5000 ct/kWh	-15,21
Summe Energie				77,58
Stromkostenzusch. gem. §§ 3, 4 L-SKZG	01.08.24 - 31.08.24	709 kWh	3,0000 ct/kWh	-21,27
Stromkostenzusch. gem. §§ 4, 5 SKZG	01.08.24 - 31.08.24	246 kWh	0,9422 ct/kWh	-2,32
NETZ				
Netznutzung Grundpreis	01.08.24 - 31.08.24	31 Tage	36,0000 €/Jahr	3,06
Messentgelt Gerät 1KFM0200124115	01.08.24 - 31.08.24	31 Tage	31,2000 €/Jahr	2,65
Netznutzung HT	01.08.24 - 31.08.24	475 kWh	4,7800 ct/kWh	22,71
Netznutzung NT	01.08.24 - 31.08.24	234 kWh	2,5500 ct/kWh	5,97
Netzverlustentgelt	01.08.24 - 31.08.24	709 kWh	0,7070 ct/kWh	5,01
Summe Netz				39,40
ABGABEN				
Elektrizitätsabgabe	01.08.24 - 31.08.24	709 kWh	0,1000 ct/kWh	0,71
Summe Abgaben				0,71